

I titoli richiesti per l'ammissione sono le Lauree Magistrali (o equivalenti specialistiche o conseguite secondo l'ordinamento antecedente al DM 509/99) nelle classi: Architettura del Paesaggio; Architettura e Ingegneria Edile-Architettura; Fisica; Ingegneria Civile; Ingegneria per l'Ambiente e il Territorio; Matematica; Modellistica Matematico-Fisica per l'Ingegneria; Pianificazione Territoriale Urbanistica e Ambientale; Scienze e Tecnologie Agrarie; Scienze e Tecnologie Forestali e Ambientali; Scienze e Tecnologie Geologiche; Scienze Geofisiche; Scienze Geografiche; Scienze Statistiche.

Per iscriversi al Master gli interessati dovranno compilare la domanda di partecipazione alla selezione solo ed esclusivamente on-line utilizzando la procedura all'indirizzo <https://ammissioni.polobiotec.unifi.it/turul> La procedura sarà attiva a partire dalle ore 9.00 del **27 dicembre 2011** fino alle ore 13.00 del **16 gennaio 2012**.

Il numero massimo delle iscrizioni è 30. L'eventuale selezione si svolgerà il 20 gennaio 2012 alle 10.00 presso il Centro Didattico, Viale Morgagni, 40 – 50134 Firenze.

L'importo della quota di iscrizione è di €2.000.

Il Master avrà la durata di 12 mesi con inizio il 24 febbraio 2012.

E' prevista l'**iscrizione a moduli singoli** fino ad un massimo di 3 posti per ciascun modulo. Possono essere fruibili come moduli singoli fino a 2 tra i seguenti insegnamenti: *monitoraggio, redazione dei piani di gestione, gestione dell'emergenza.*

La quota di iscrizione è di €300 per ogni modulo.

Ulteriori informazioni sono disponibili sul sito www.unifi.it/CMpro-v-p-7782.html.

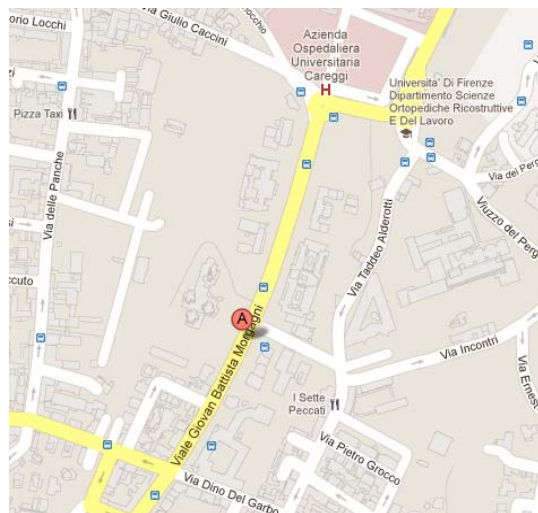
Ammissione e Iscrizione

L'unità amministrativa sede del Master è il Dipartimento di Ingegneria Civile e Ambientale, Via Santa Marta, 3 – 50139 Firenze (www.dicea.unifi.it).

Le attività didattiche si svolgeranno presso il Centro Didattico di Viale Morgagni, 40 – 50134 Firenze (<http://www.polobiotec.unifi.it/>)

Per altre informazioni sul Master rivolgersi a Enrica Caporali e Luca Solari, email: rischioidraulico@dicea.unifi.it

Ulteriori informazioni sono disponibili sul sito del Master <http://www.unifi.it/mrisid>



Sede e Info



Università degli Studi di Firenze

MASTER UNIVERSITARIO di SECONDO LIVELLO in RISCHIO IDRAULICO

a.a. 2011-2012



Il Master, che si collega alle precedenti edizioni dall'a.a. 2001/02 all'a.a. 2003/04, è realizzato in collaborazione con le Università del Consorzio Interuniversitario per l'Idrologia – CINID e di altre Università. L'obiettivo della collaborazione interateneo è di rendere disponibile a tutti i professionisti e tecnici delle Pubbliche Amministrazioni e della libera professione, un master fruibile su tutto il territorio nazionale, mediante una frequenza anche a distanza e una attività di tutoraggio in presenza presso le Università coinvolte.



Obiettivo generale del master è formare una figura professionale con capacità tecniche di prevenzione e mitigazione del rischio idraulico, per operare nei settori della difesa del suolo, pianificazione territoriale, protezione civile, conservazione e salvaguardia dei beni culturali e ambientali.

Il percorso degli studi del master è volto alla formazione di un esperto con capacità di soluzione delle problematiche che emergono dall'interazione tra attività antropica e rischio idraulico sul territorio.

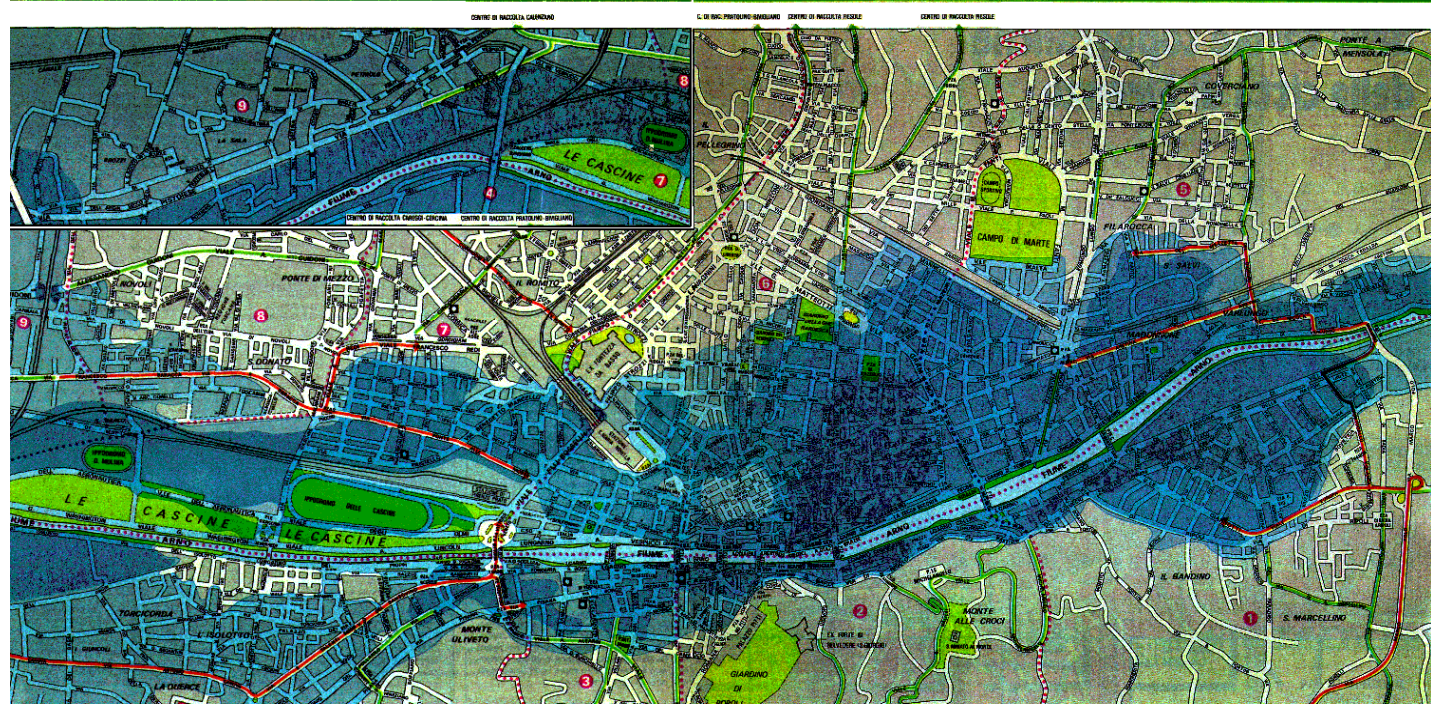
Il mercato del lavoro di riferimento è quello della Pubblica Amministrazione (Comuni, Province, Regioni, Autorità di Bacino, Consorzi di Bonifica) e degli studi professionali che operano nel campo dell'Ingegneria dell'Ambiente e del Territorio.

Obiettivi



Tratta da 'Com'era l'acqua, i bambini di Firenze raccontano', La nuova Italia, Firenze, 1967

zone di Firenze in caso di calamità



Coordinatore: Ignazio Becchi
(ignazio.becchi@unifi.it)

Comitato Ordinatore: Enrica Caporali, Lorenzo Cappiotti, Giorgio Federici, Enio Paris, Massimo Rinaldi, Luca Solari.

Il *Corpo Docente* è costituito da docenti dell'Università di Firenze, del Consorzio Interuniversitario per l'Idrologia - **CINID** (www.cinid.it), di altre Università coinvolte, del CEntro per la Ricerca e l'Alta Formazione per la prevenzione del Rischio Idrogeologico - **CERAFRI** (www.cerafri.it).

Collaborano a vario titolo alle attività del master l'Autorità di Bacino del Fiume Arno, la Regione Toscana, le Province e i Consorzi di Bonifica della Regione Toscana, Enti e Aziende, pubblici o privati, che operano sul territorio nel settore del rischio idraulico.

Persone

Le attività didattiche del Master comprendono:

- **lezioni frontali ed a distanza** volte a fornire delle conoscenze sia di base (statistica, idrologia, idraulica fluviale e costiera e geomorfologia fluviale) sia caratterizzanti (monitoraggio dei fiumi e dei versanti, modelli matematici di preannuncio, redazione dei piani di gestione, gestione dell'emergenza);
- **apprendimento guidato** attraverso la redazione di progetti ed elaborati specialistici;
- **tirocinio** volto a consolidare l'esperienza professionale mediante la risoluzione di problematiche specifiche degli enti e delle aziende presso cui si svolge l'attività.

Le attività di tirocinio e di project work potranno svolgersi su tutto il territorio nazionale ed essere assistite nelle sedi del CINID e delle altre università partecipanti al master.

Il Master prevede la frequenza sia in aula che a distanza. Le lezioni saranno registrate e rese disponibili a coloro che non potranno presenziare alle lezioni in aula.

Didattica